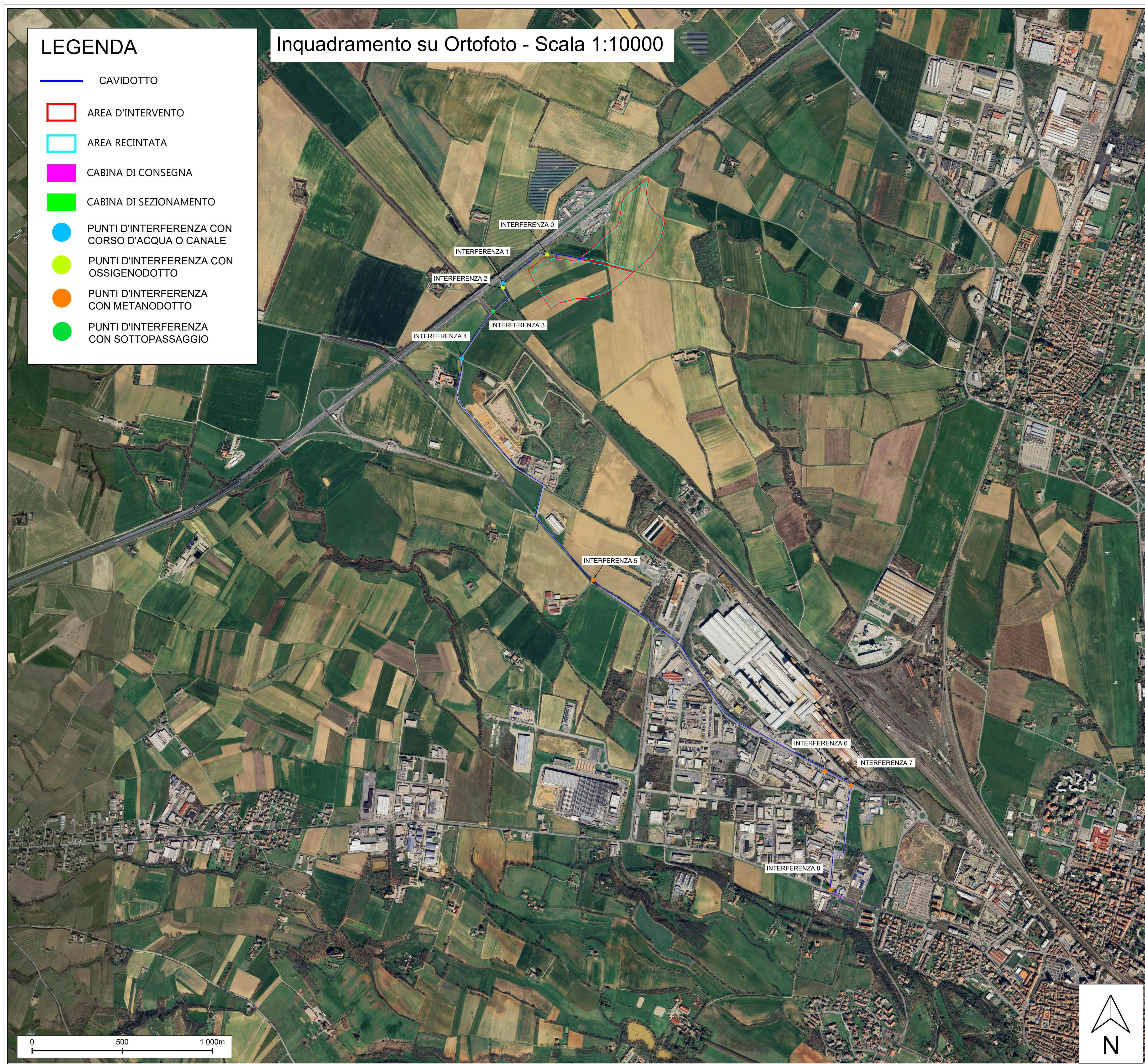


LEGENDA

- CAVIDOTTO
- AREA D'INTERVENTO
- AREA RECINTATA
- CABINA DI CONSEGNA
- CABINA DI SEZIONAMENTO
- PUNTI D'INTERFERENZA CON CORSO D'ACQUA O CANALE
- PUNTI D'INTERFERENZA CON OSSIGENODOTTO
- PUNTI D'INTERFERENZA CON METANODOTTO
- PUNTI D'INTERFERENZA CON SOTTOPASSAGGIO

Inquadramento su Ortofoto - Scala 1:10000



Impianto Fotovoltaico  
"NOVI BRETELLA AUTOSTRADALE"  
di Potenza nominale di picco  
15,621 MWp nel comune  
di Novi Ligure (AL)

Verifica di assoggettabilità  
(art. 19 D.lgs 152/2006)

INQUADRAMENTO CARTOGRAFICO  
INTERFERENZE  
09\_NOV\_EL\_00

TAV 1/2

GRUPPO DI LAVORO



E-PRIMA

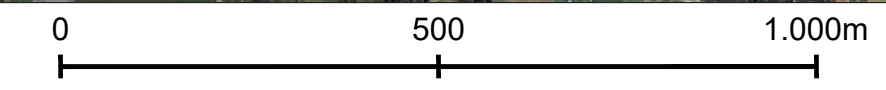
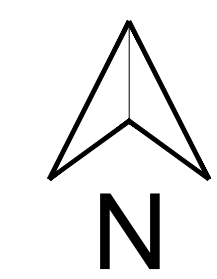
E-PRIMA S.R.L.

Via Manganelli 20/G  
95030 Nicolosi (CT)  
tel:0959141116 - cell:3339533392  
info@e-prima.eu

PROPONENTE

A2A SOLAR 1 S.R.L.  
Corso Di Porta Vittoria n 4  
20122 Milano  
P.IVA IT14204820964

REV	DATA	DESCRIZIONE	REDATTO	CONTROL	APPROV.
02					
01					
00	07 LUGLIO 2025	Prima Emissione	Arch.Bella C.	Arch.Chiavetta M.C.	Arch.Chiavetta M.C.





LEGENDA

- CAVIDOTTO
- AREA D'INTERVENTO
- AREA RECINTATA
- CABINA DI CONSEGNA
- CABINA DI SEZIONAMENTO
- PUNTI D'INTERFERENZA CON CORSO D'ACQUA O CANALE
- PUNTI D'INTERFERENZA CON OSSIGENODOTTO
- PUNTI D'INTERFERENZA CON METANODOTTO
- PUNTI D'INTERFERENZA CON SOTTOPASSAGGIO

Inquadramento su CTR - Scala 1:10000

INTERFERENZA 0  
INTERFERENZA 1  
INTERFERENZA 2  
INTERFERENZA 3  
INTERFERENZA 4

INTERFERENZA 5

INTERFERENZA 6  
INTERFERENZA 7  
INTERFERENZA 8

INTERFERENZA 5

INTERFERENZA 6  
INTERFERENZA 7

INTERFERENZA 8

Impianto Fotovoltaico  
"NOVI BRETELLA AUTOSTRADALE"  
di Potenza nominale di picco  
15,621 MWp nel comune  
di Novi Ligure (AL)

Verifica di assoggettabilità  
(art. 19 D.lgs 152/2006)

INQUADRAMENTO CARTOGRAFICO  
INTERFERENZE  
09\_NOV\_EL\_00

TAV 2/2

GRUPPO DI LAVORO



E-PRIMA S.R.L.

Via Manganelli 20/G  
95030 Nicolosi (CT)  
tel:095914116 - cell:3339533392  
info@e-prima.eu

PROPONENTE

A2A SOLAR 1 S.R.L.  
Corso Di Porta Vittoria n 4  
20122 Milano  
P.IVA IT14204820964

REV	DATA	DESCRIZIONE	REDATTO	CONTROL	APPROV.
02					
01					
00	07 LUGLIO 2025	Prima Emissione	Arch.Bella C.	Arch.Chiavetta M.C.	Arch.Chiavetta M.C.